

Dans un quartier résidentiel et verdoyant Villa mitoyenne construite en 2020



- ÉCOUTE
- CONFIANCE
- CRÉATIVITÉ
- EFFICACITÉ
- TRANSPARENCE

Reference
Immobilier

Savigny

Nichée dans un écrin de verdure, offrant un cadre paisible à ses habitants alliant tranquillité et proximité de la ville, elle fait partie du district de Lavaux-Oron.

Laissez-vous séduire par cette belle maison dans un cadre verdoyant.

Avec ses paysages vallonnés, ses collines verdoyantes et ses sentiers pittoresques, la commune séduit les amateurs de nature et de plein air. Les transports en commun offrent une grande accessibilité à l'ensemble de la région. Savigny dispose également d'une infrastructure complète et diversifiée. Les résidents ont accès à de nombreuses commodités telles que des écoles de qualité, des commerces de proximité, des centres sportifs, des parcs et des espaces de loisirs.

- Le collège primaire de Savigny de la 1P à la 8P.
- Le collège secondaire de Mézières Raffort de la 9ème à la 11ème.

ASIJ, l'association scolaire intercommunale du Jorat est en charge du transport scolaire.

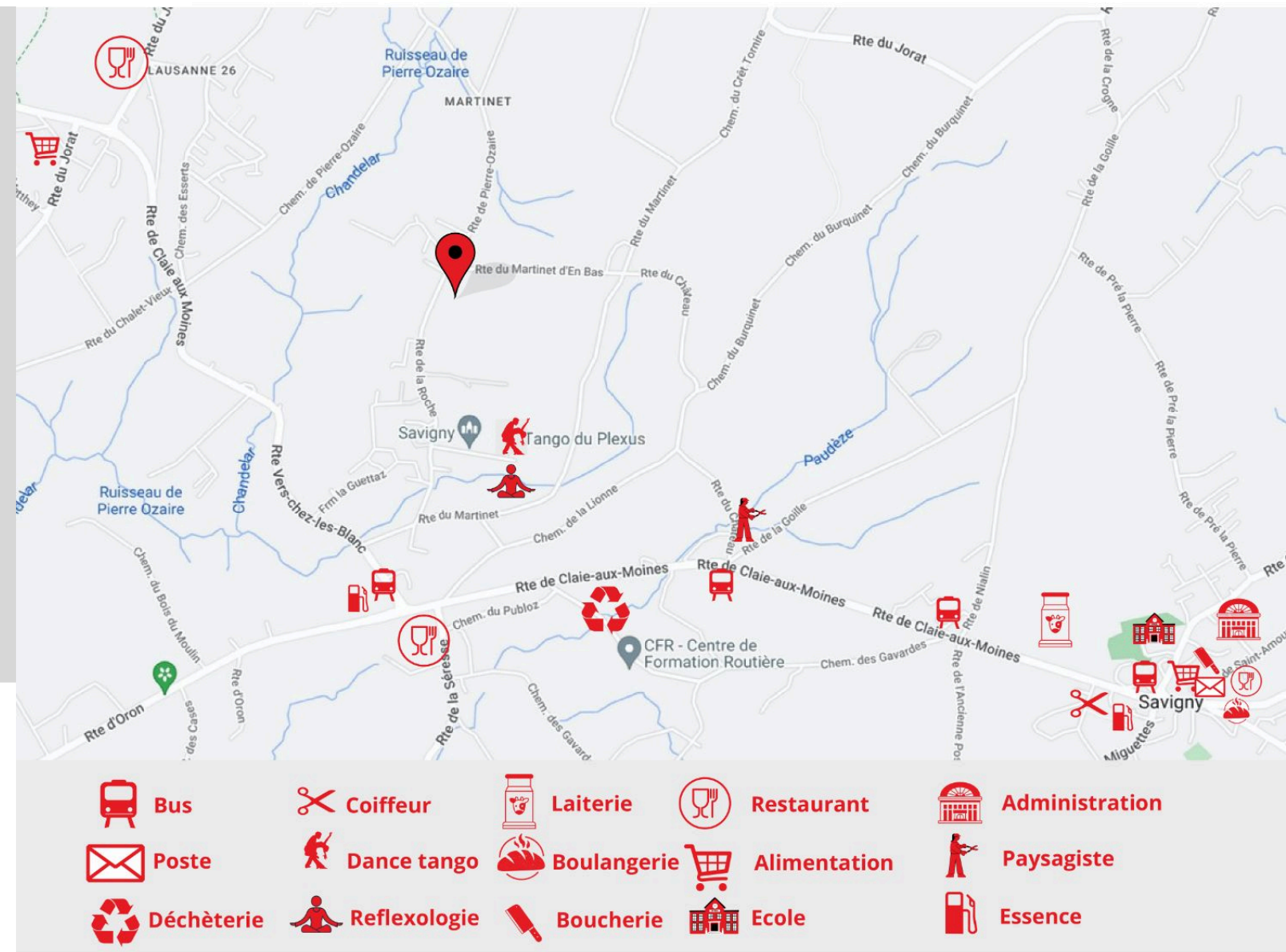
Les élèves scolarisés aux collèges ont la possibilité de fréquenter un réfectoire. Accueil Petite Enfance, pour les écoliers jusqu'à 12 ans. Le Réseau APERO compte 4 unités d'accueil pour écoliers (UAPE) pouvant accueillir les enfants des établissements scolaires du Jorat. Ceux-ci sont accueillis tous les jours de la semaine en dehors des temps d'école.

Durant certaines vacances scolaires, des activités sont organisées par le réseau APERO au sein de l'UAPE Caban'Air à Servion.



Situation, commodités

Idéalement située, à moins de 10 minutes des axes autoroutiers (Lutry / La Conversion ou Epalinges) et à 11 minutes de la Sallaz / Lausanne.



Savigny est connue pour ses paysages pittoresques, appréciée pour son calme et sa qualité de vie, ce qui en fait un lieu de résidence prisé pour ceux qui travaillent à Lausanne ou dans les environs.

Le village dispose d'une vaste gamme de magasins et de restaurants, randonnée pédestre dans le bois du Jorat, plusieurs parcours pour des sorties en vélo VTT, ou encore de la course de trail.

Environnement

Cette jolie parcelle se situe dans un environnement calme et verdoyant tout en étant proche des commodités de la ville.



Belle parcelle engazonnée et entièrement clôturée.



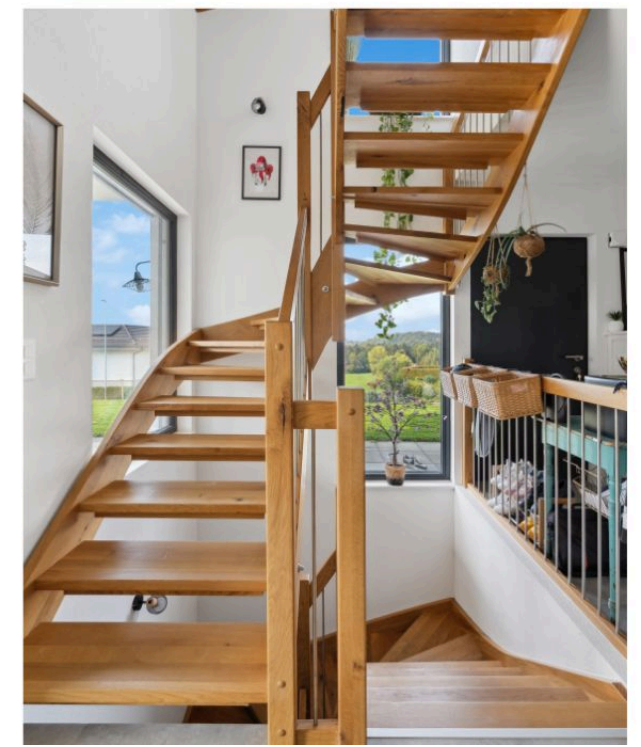
Profitez d'une belle terrasse

Tout au long de la journée un ensoleillement et un cadre propice à la détente. Terrasse Sud de 19 m² dont 9 m² couverts.



Rez

Hall d'entrée avec penderie et rangement, WC visiteurs.



Magnifique cuisine ouverte sur le séjour



Séjour

De nombreuses grandes fenêtres offrant une belle luminosité. Bel espace de 38 m²



Etage

3 chambres, une salle de bain et une suite parentale avec sa salle d'eau.



Suite Parentale

Belle chambre de 16 m² avec sa salle d'eau de 5 m².



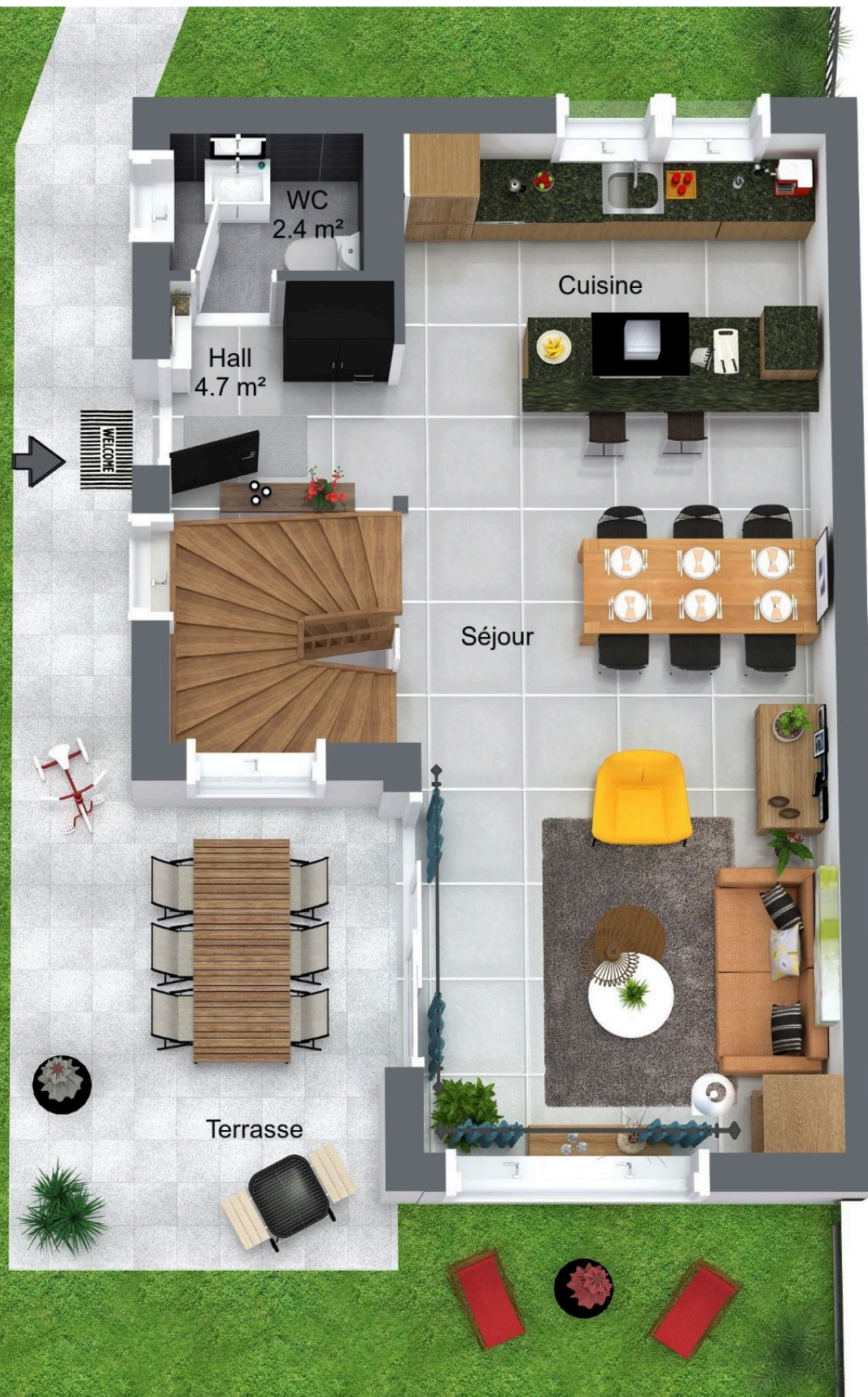
Combles de 26 m²

Véritable atout, cet espace polyvalent pouvant à choix servir de salle de jeux, bureau, fitness.



Plan rez-de-chaussée

Bel espace à vivre avec cuisine ouverte, salon et salle à manger de 38 m² donnant accès au jardin.



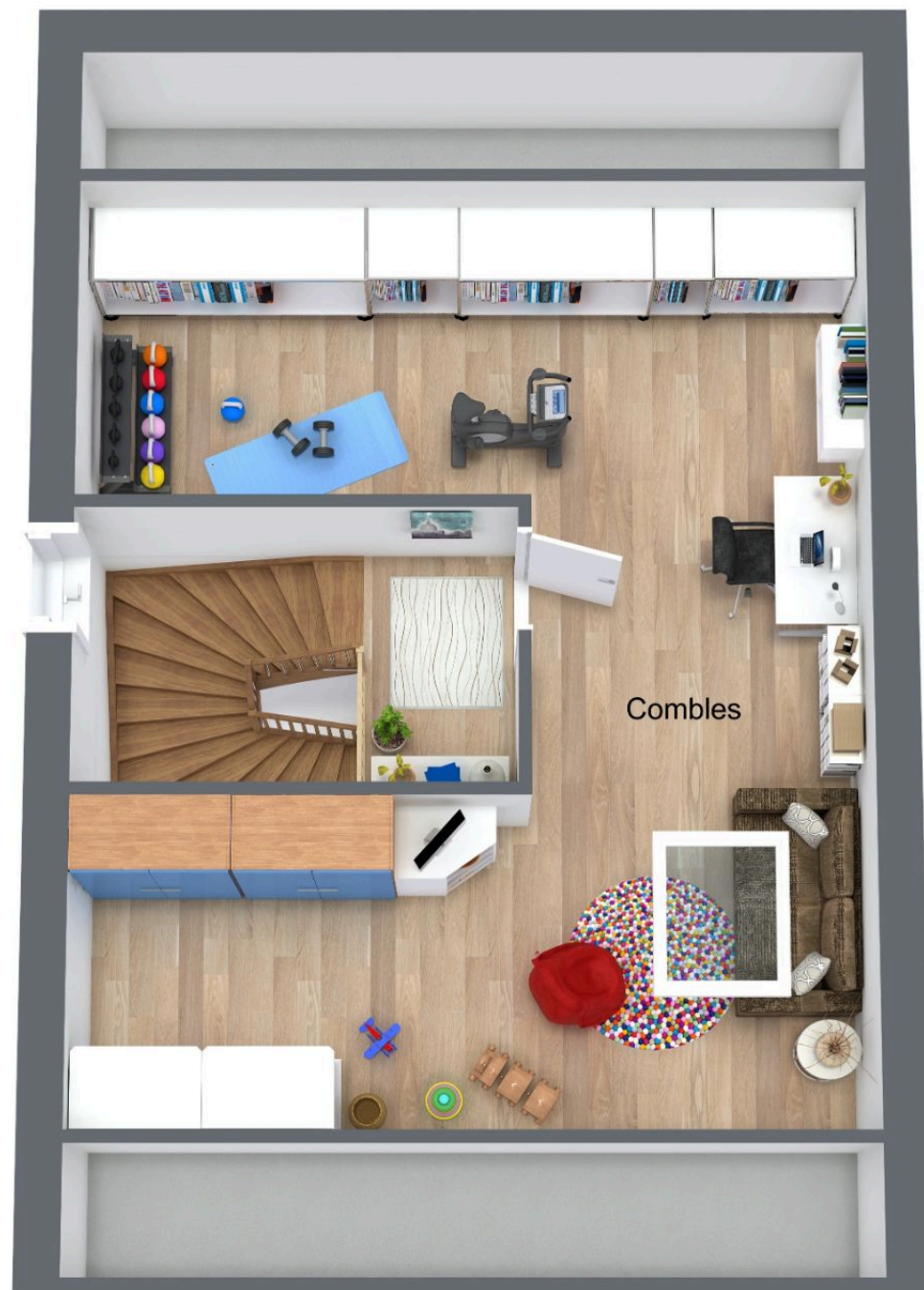
Plan étage

Une suite parentale avec sa salle d'eau de 21m² suivit de 2 chambres de 10.6 m² et 11.7 m² avec salle de bain.



Plan combles

Magnifique grande pièce polyvalente de 26m², surface utile nette de plancher 41 m².



Plan sous-sol

D'une surface de 56 m² vous disposez d'une cave, une buanderie d'un local technique et d'un grand disponible de 22 m².



Description

Idéale pour des personnes en recherche de tranquillité dans un cadre champêtre tout en étant proche des commodités.



Cette villa Minergie® de 4.5 pièces entièrement excavée est répartie sur 3 niveaux et dispose également d'une belle surface non chauffée aux combles.

Au sous-sol vous trouverez : une buanderie, une cave, un local technique et un grand disponible.

2 places de parc extérieures complètent ce bien ainsi qu'une place visiteurs pour la PPE.

Construite en 2020, la villa profite d'un cadre de vie exceptionnel dans un quartier résidentiel et verdoyant.

Données importantes

Localité :	Savigny
Taux fiscal communal :	69 %
Année de construction :	2020
Surface parcelle :	500/1000 de 1'038 m ²
Jardin :	366 m ²
Nombre de pièces :	4.5 + combles non chauffées
Nombre de chambres :	3
Nombre de salles d'eau :	2 + WC visiteurs
Surface nette de plancher :	111.3 m ² (murs intérieurs déduits)
Surface utile nette de plancher combles:	41.75 m ²
Volume :	762 m ³ (ECA)
Sous-sol :	56 m ² (murs intérieurs déduits)
Terrasse :	19 m ²
Etat de l'objet :	Très bon
Qualité de l'équipement :	Matériaux de grande qualité
Chauffage :	Pompe à chaleur air/eau
Distribution :	Chauffage au sol
Technique :	Panneaux photovoltaïques, 14 m ²
Certification :	Maison Minergie®
Stationnement :	2 places extérieures 1 place visiteurs pour les 2 lots de la PPE
Disponibilité :	Dès
Prix de vente :	CHF

Document commercial, toutes données et surfaces non contractuelles.
Toute reproduction de ce document est interdite

Des valeurs qui font la différence

Votre spécialiste en courtage de la région



Reference 5 Immobilier SA

Route de Lausanne 14
1037 Etagnières

www.reference5.ch

+41 21 881 17 17